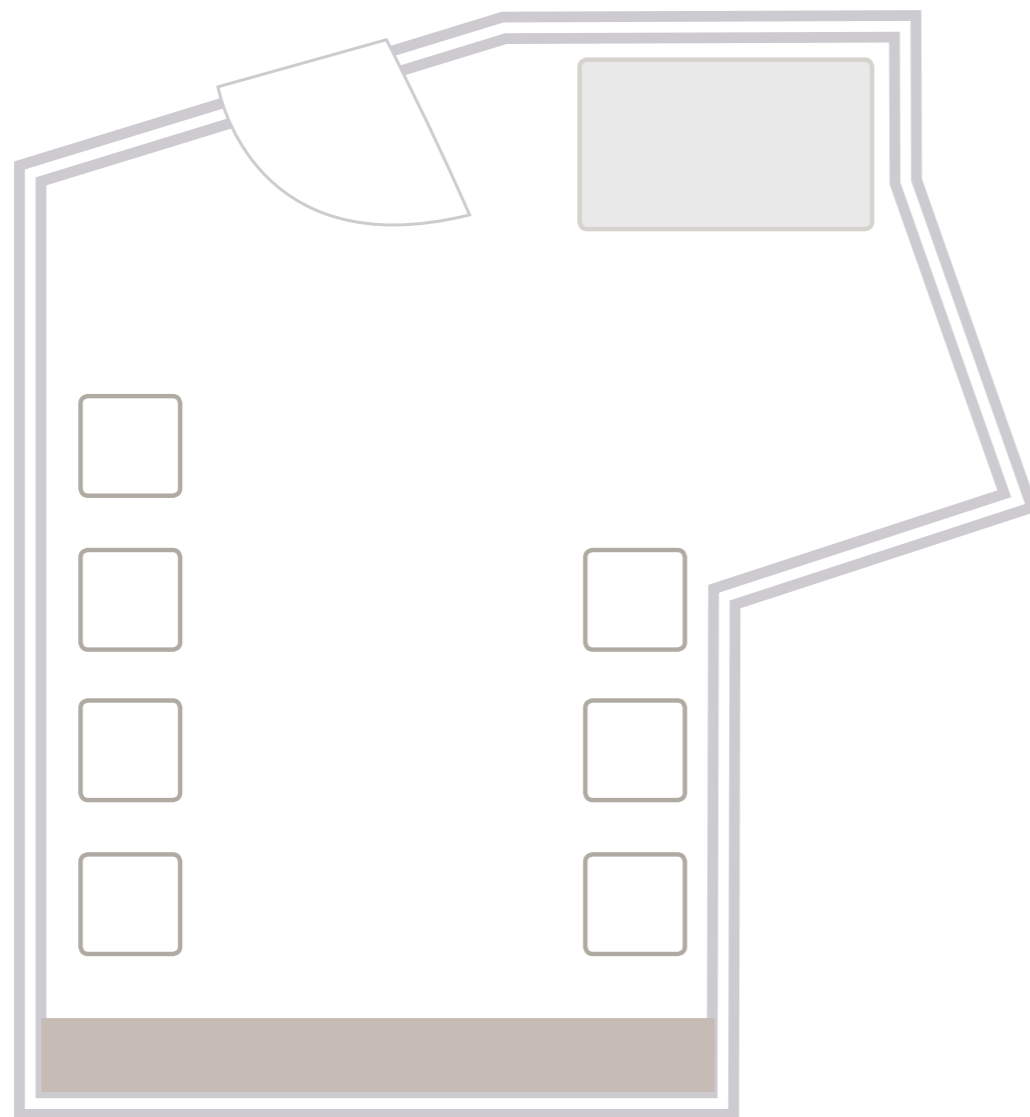


| ‚Raum der Stille‘ Helios Klinikum-Emil von Behring – Berlin Zehlendorf |

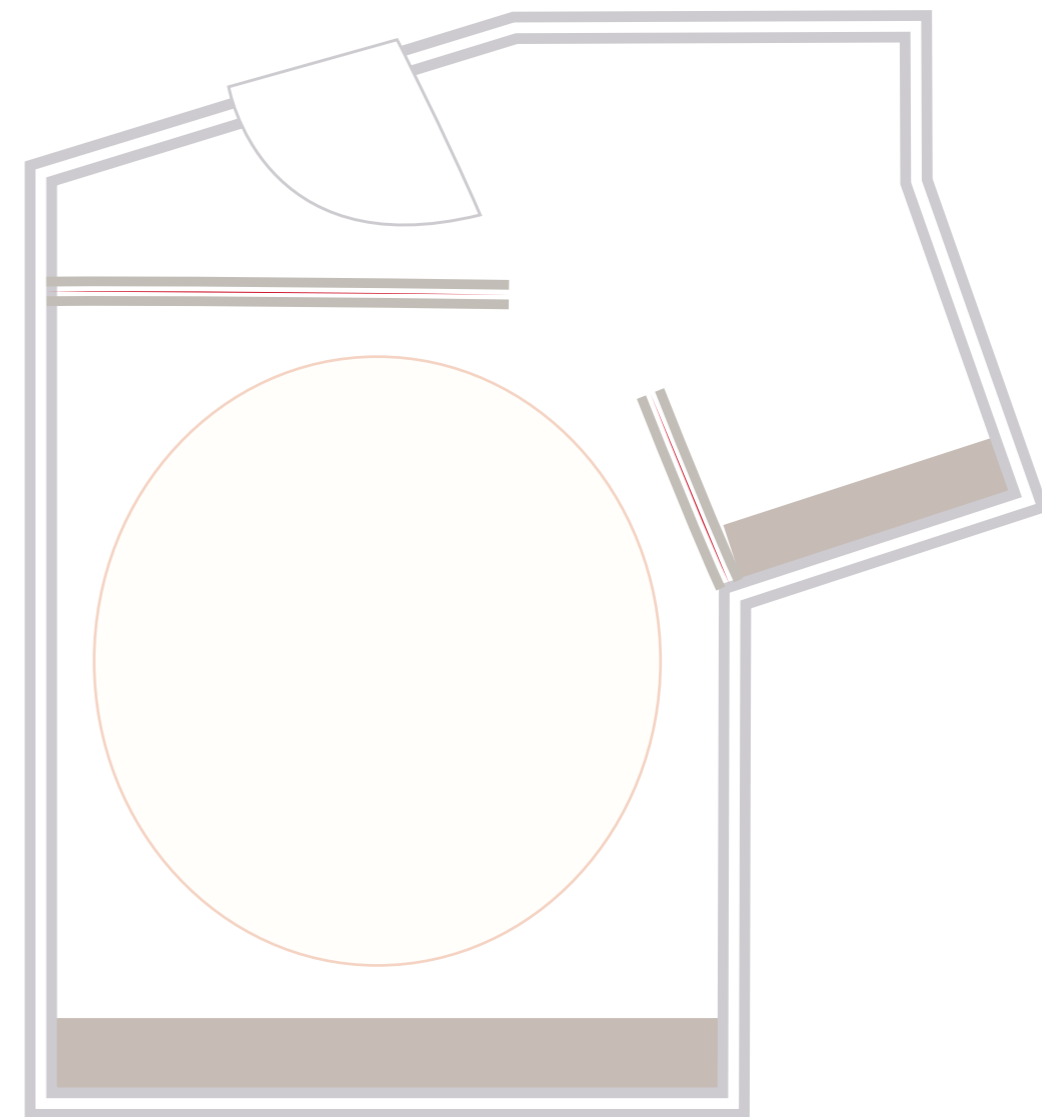
| Ideen und Entwürfe 2012 – Ausführung 2014/15 |

Raum der Stille – Helios Klinikum Emil von Behring

Ist Stand 2012 – Asymetrische Raumform mit direktem Eintritt vom belebten Flur aus. Links Infoecke – Tisch mit vielen Prospekten, Karten, Plakaten an der Wand etc.

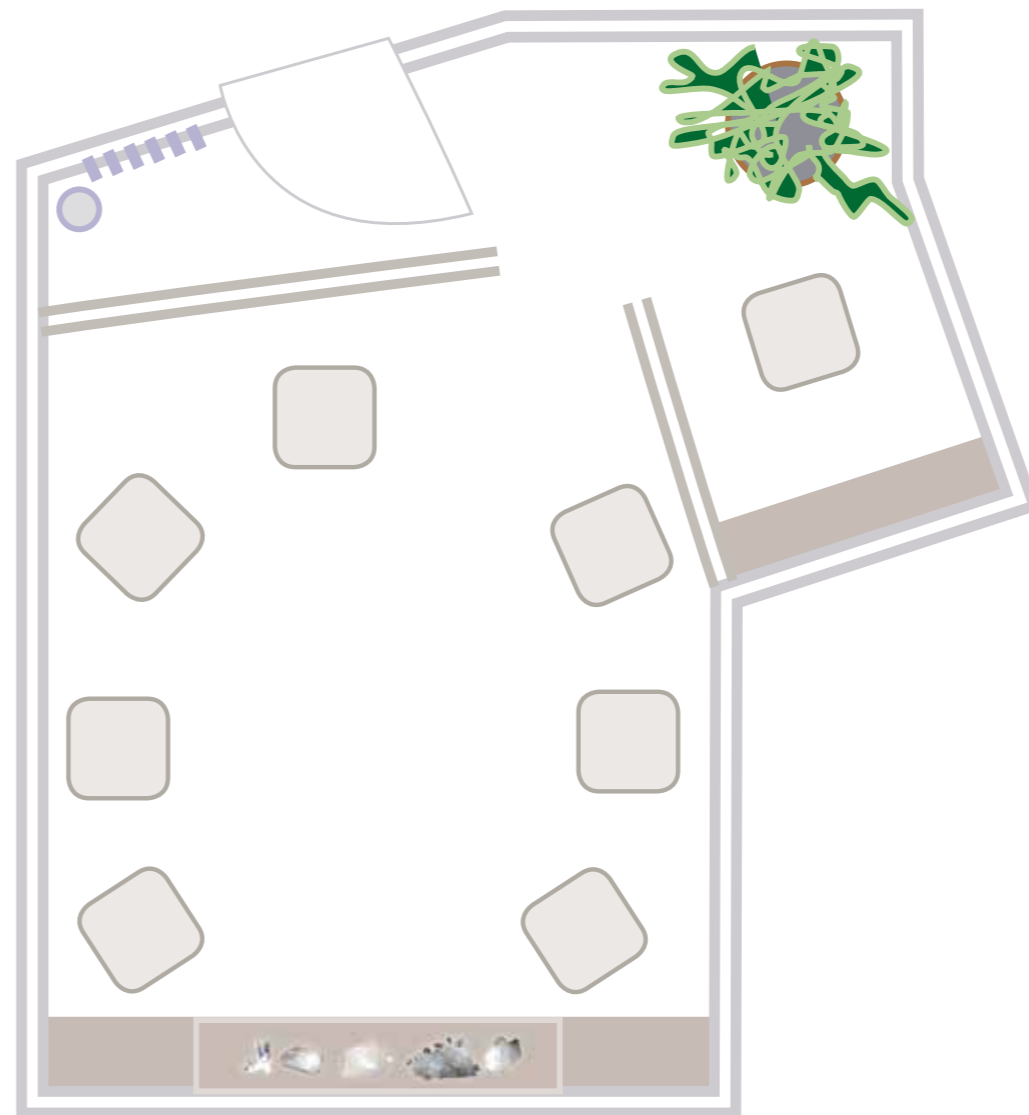


Vorschlag – durch Trennwände entsteht ein Vorraum und ein geschützter Innenraum, eventuell eine kleine Einzelniesche. Die Wände sind transparent um den Raum nicht zu beengen. Infomaterial nach aussen, Kartenständer o.ä.



Raum der Stille – Innengestaltung

- Hocker, Stühle in runder Anordnung, event. mit einer Mitte
z.B. Kristalle in einem Glastisch
- Hocker in Naturholz, oder neue Hussen für die alten Stühle
- große Pflanze für ‚Lebendigkeit‘ (auch um hintere Ecke abzurunden)



Raum der Stille – Innenraum

Eintritt durch einen Vorraum – Zwischenschritt
auch als Schutz für die in Stille sitzenden



Raum der Stille – Innengestaltung

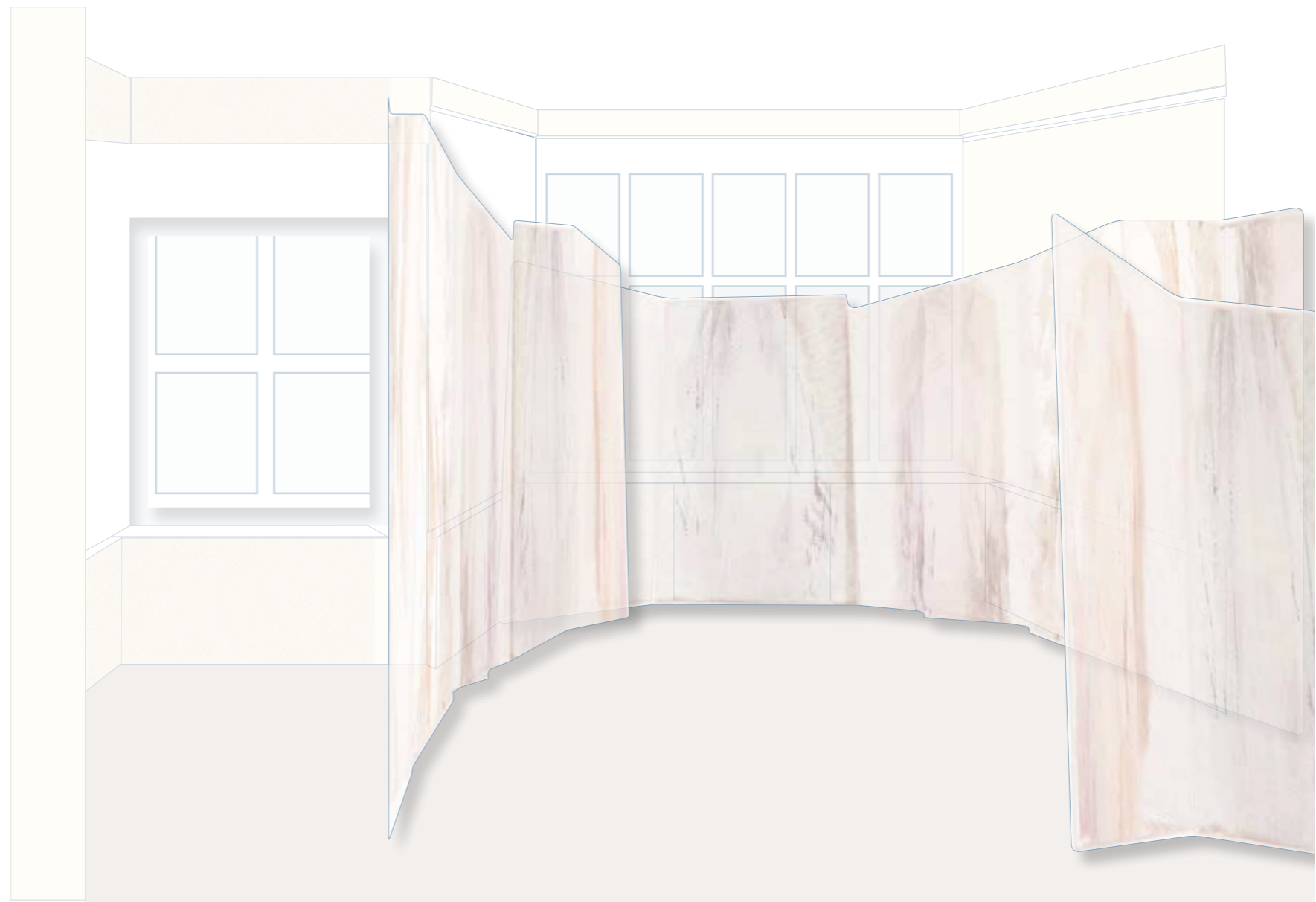
Lichtgestalt – eine oder mehrere lebensgroße Engel- /Lichtgestalten –
in konfessionsunabhängiger Gestaltung

Graues Linoleum mit dunklerem Holzboden ersetzen



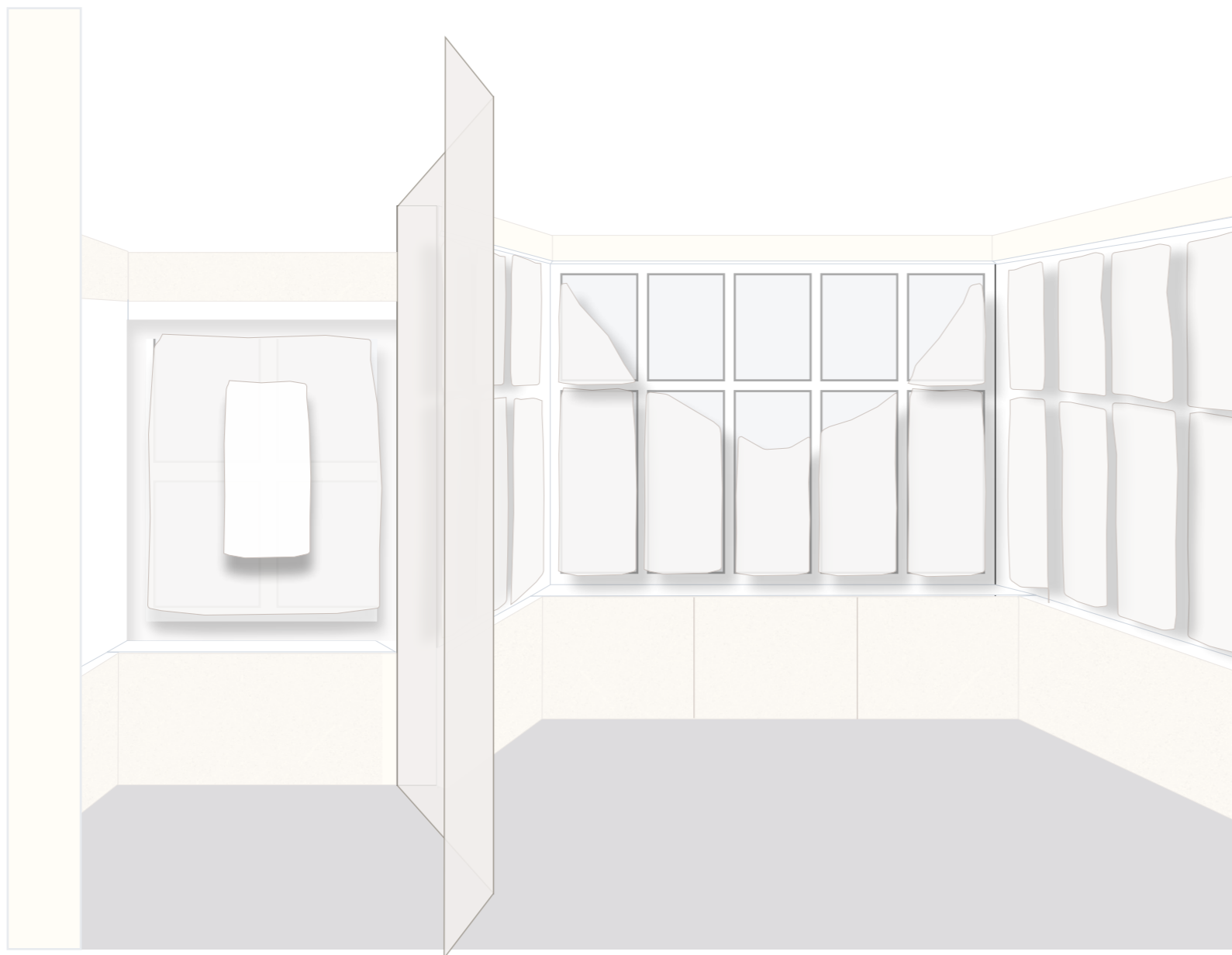
Raum der Stille – provisorische Lösung, sollte der Standort zeitlich begrenzt sein

weitere Möglichkeiten durch Raumtrenner Paravents – mobil, austauschbar – hängend oder stehend



Raum der Stille – provisorische Lösung, falls sich der Standort ändert

einfachere Ausführung mit Raumtrenner Paravent – kaschieren der Wände mit leichten, transparenten ‚Blattbildern‘, feinen schemenhaften Zeichnungen.



Raum der Stille – Ausführung

2014 – ‚Lichtgestalt‘ hinter Glas

2015 – Umgestaltung des Raumes



